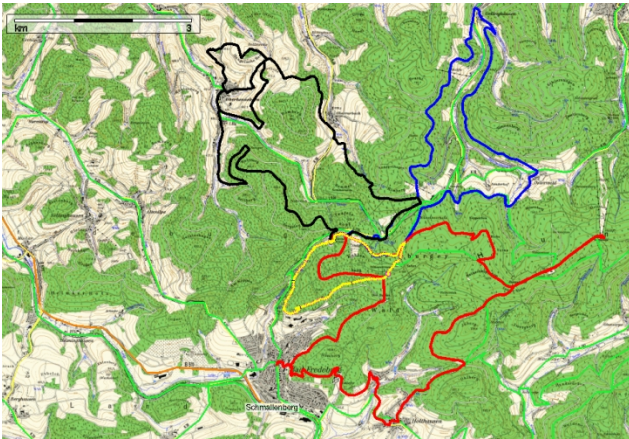


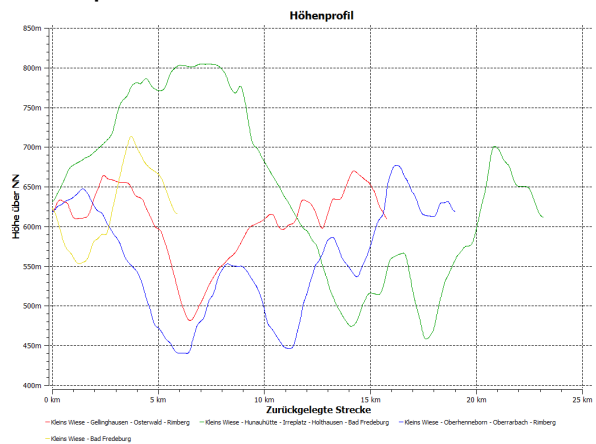
Spessartmäuse 2015 / Wanderung Nr. 14:

Datum: Donnerstag, 14.05.2015 - Sonntag, 17.05.2015
Veranstalter: Wanderclub Edelweiß Seligenstadt
Wanderführer: Jörg Sprey-Urbanski
Start: Hotel «Kleins Wiese» in 57392 Schmallebenberg / Bad Fredeburg
Streckentypen: Rundwanderungen
Wanderstrecken: Kleins Wiese - Gellinghausen - Osterwald - Rimberg · 15,8 km / 314 Hm
Einkehr: Rucksackverpflegung
Kleins Wiese - Hunauhütte - Irreplatz - Holthausen - Bad Fredeburg · 23,1 km / 538 Hm
Einkehr: Verpflegung durch Hotel «Kleins Wiese» auf der Hunauhütte
Kleins Wiese - Oberhenneborn - Oberrarbach - Rimberg · 19,0 km / 442 Hm
Einkehr: Verpflegung durch Hotel «Kleins Wiese» auf der SGV-Hütte Oberhenneborn
Kleins Wiese - Bad Fredeburg · 5,9 km / 161 Hm
Einkehr: Hotel «Kleins Wiese» am Ende der Wanderung
Übernachtung: Hotel «Kleins Wiese» in 57392 Schmallebenberg / Bad Fredeburg
Index: 20150517

Streckenverlauf:



Höhenprofil:



Kartenmaterial © BKG, TK 1:25.000 www.bkg.bund.de · Software © MagicMaps GmbH www.magicmaps.de